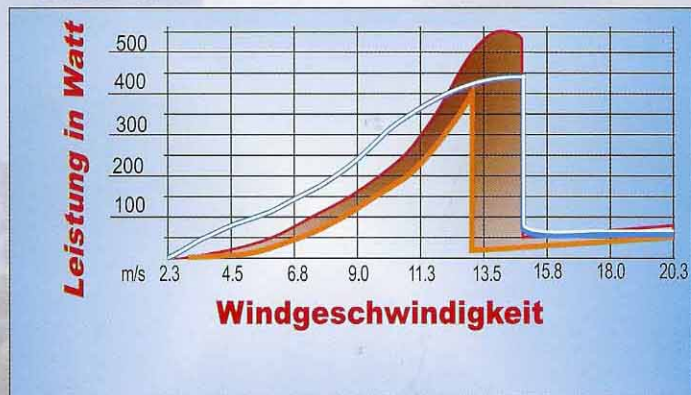


## Leistung

Wir zeigen Ihnen drei Leistungskurven:

- Die vom Hersteller angegebene Leistung aus dem Windkanal: **Rot**
- Die von uns ermittelte tatsächliche Leistung im Betrieb auf einem Boot: **Orange**
- Die tatsächliche Leistung mit den leisen SILENT-Blättern: **Weiß-Blau**

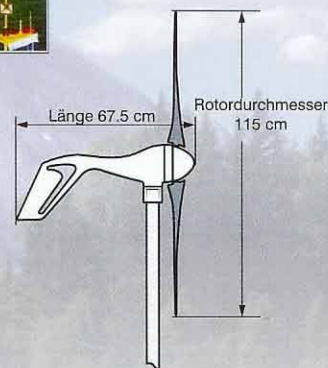
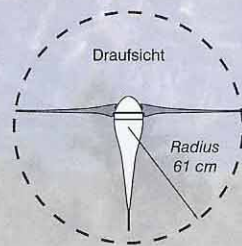


## Regelung

- Der prozessorgesteuerte Regler kann alle Batterietypen und jede Batteriegröße laden
- Bei Starkwind ab ca. 14 m/s bremst die Steuerelektronik den AIR automatisch ab
- Die Batterien werden nach IUoU-Kennlinie geladen
- Die Leistungskurve des Rotors ist in einem Prozessor programmiert, so wird eine MPP-Regelung überhaupt erst möglich:
- MPP-Regelung (Maximum Power Point): Der Prozessor lässt den Generator abhängig von der auf den Rotor wirkenden Kraft stets im effizientesten Drehzahlbereich laufen
- Der Ladevorgang wird periodisch unterbrochen um eine genaue Messung der Batteriespannung durchzuführen. Dies ermöglicht eine perfekte Ladung auch kleinerer Akkus
- Ladebeginn bereits bei ca. 500 U/min



## Montagemaße



## Spezifikation

- |                       |                        |
|-----------------------|------------------------|
| Rotordurchmesser:     | 115 cm                 |
| Gewicht:              | 5,85 Kg                |
| Montagerohr:          | 1,5" (48,3 mm Außen-Ø) |
| Startgeschwindigkeit: | 3,2 m/s, 10 Kn         |
| Spannung:             | 12, 24 oder 48 Volt    |
| Leistung:             | 400 Watt bei 12,5 m/s  |
| Garantie:             | 2 Jahre                |
| Packmaße L x B x H:   | 69 x 38 x 22 cm        |
| Bruttogewicht:        | 7,2 KG                 |

Copyright 2006 **WINDPOWER ENERTEC**

0049-(0)89-890267-81

[WWW.WINDPOWER.de](http://WWW.WINDPOWER.de)

82178 Puchheim, Zeppelinstr. 4, Deutschland

Wind

Power





## AIR-X

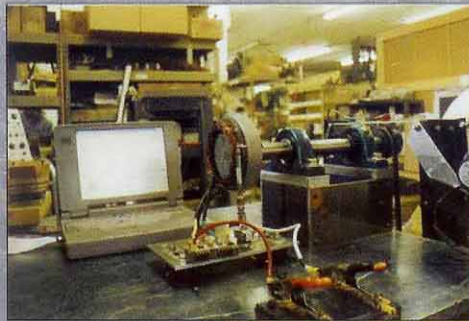
Der AIR-X ist das neueste Modell der AIR Windgeneratoren. Über 75.000 AIRs sind derzeit weltweit im Einsatz. Der AIR-X stellt die konsequente Weiterentwicklung des Vorgängermodells AIR403 dar.

Ein Prozessor überwacht und steuert alle wichtigen Funktionen der Turbine:

- ↪ Drehzahl
- ↪ Leistung
- ↪ Ladestrom
- ↪ Spannung
- ↪ Winddruck

### Erfolg durch Vorsprung

Ständige Qualitätskontrolle und hohe Investitionen in die Forschung haben den AIR zum erfolgreichsten Windgenerator weltweit werden lassen.



## Die Modellversionen



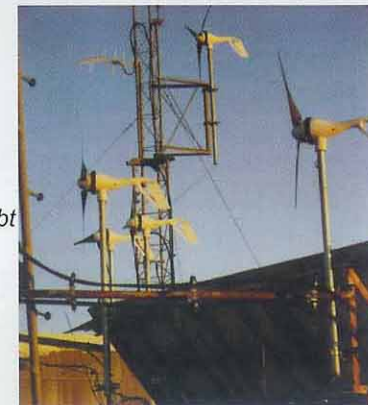
Die Landversion kommt überall dort zum Einsatz, wo keine salzhaltige Seeluft zu übermäßiger Korrosion führt. Das Gehäuse besteht aus wetterbeständigem Aluminiumguß.



Die salzhaltige Seeluft ist extrem aggressiv und verursacht an Metallen starke Korrosion. Deshalb gibt es eine spezielle Marineversion: Alle Gehäuseteile werden eloxiert und anschließend pulverbeschichtet. Um der Elektrolyse zwischen den Edelstahlteilen und den Aluminiumteilen vorzubeugen, legen wir ein spezielles Tef-Gel bei.



Für härteste Bedingungen gibt es den AIR Industrial: Externer Spezialregler, zusätzliche Kühlelemente, Spezialkabel. Das Beste für den härtesten Alltag da draußen.



## Die Lautstärke

Die Lautstärke eines Windgenerators hängt größtenteils von der Geometrie der Rotorblätter ab.

Die original Rotorblätter sind für höchste Effizienz und maximaler Leistungsabgabe konstruiert. Dadurch erreicht der AIR-X zwar eine extrem hohe Leistung bei starkem Wind, ist jedoch auch verhältnismäßig laut. Ab 14 m/s bremsst die Steuerelektronik den Rotor ab, um den Lärm der Rotorblätter zu begrenzen.



## LWS Rotorblätter (Low Wind Silent Blades)

Für Einsatzgebiete mit vorwiegend schwachem Wind haben wir spezielle Rotorblätter entwickelt. Mit diesen Rotoren erzielt der AIR-X bei wenig Wind mehr Leistung, bei starkem Wind wird die maximale Leistung jedoch nicht erreicht, die Geometrie ist vor allem auf einen geringen Geräuschpegel und geringe Windgeschwindigkeiten ausgelegt.

Diese LWS Blades (LowWindSilent) sind als Zubehör erhältlich.



## Noise Blocker Montagerohr

Um die Übertragung von Körperschall zu vermeiden empfehlen wir die Verwendung des Noise Blockers. Er kann auf bereits vorhandene Masten oder Geräteträger montiert werden und vermindert die Geräuschübertragung. Besonders empfehlenswert ist der Noise Blocker bei Montage des AIR-X auf Schiffen, Wohnmobilen oder an Dachkonstruktionen. Der Noise Blocker wurde speziell für AIR Windgeneratoren konstruiert und ist als Zubehör erhältlich.

## Bremsschalter

Mit Hilfe eines Bremsschalters können Sie den AIR-X jederzeit elektrisch abbremsen. Wir empfehlen die Verwendung eines Bremsschalters in jedem Fall!

